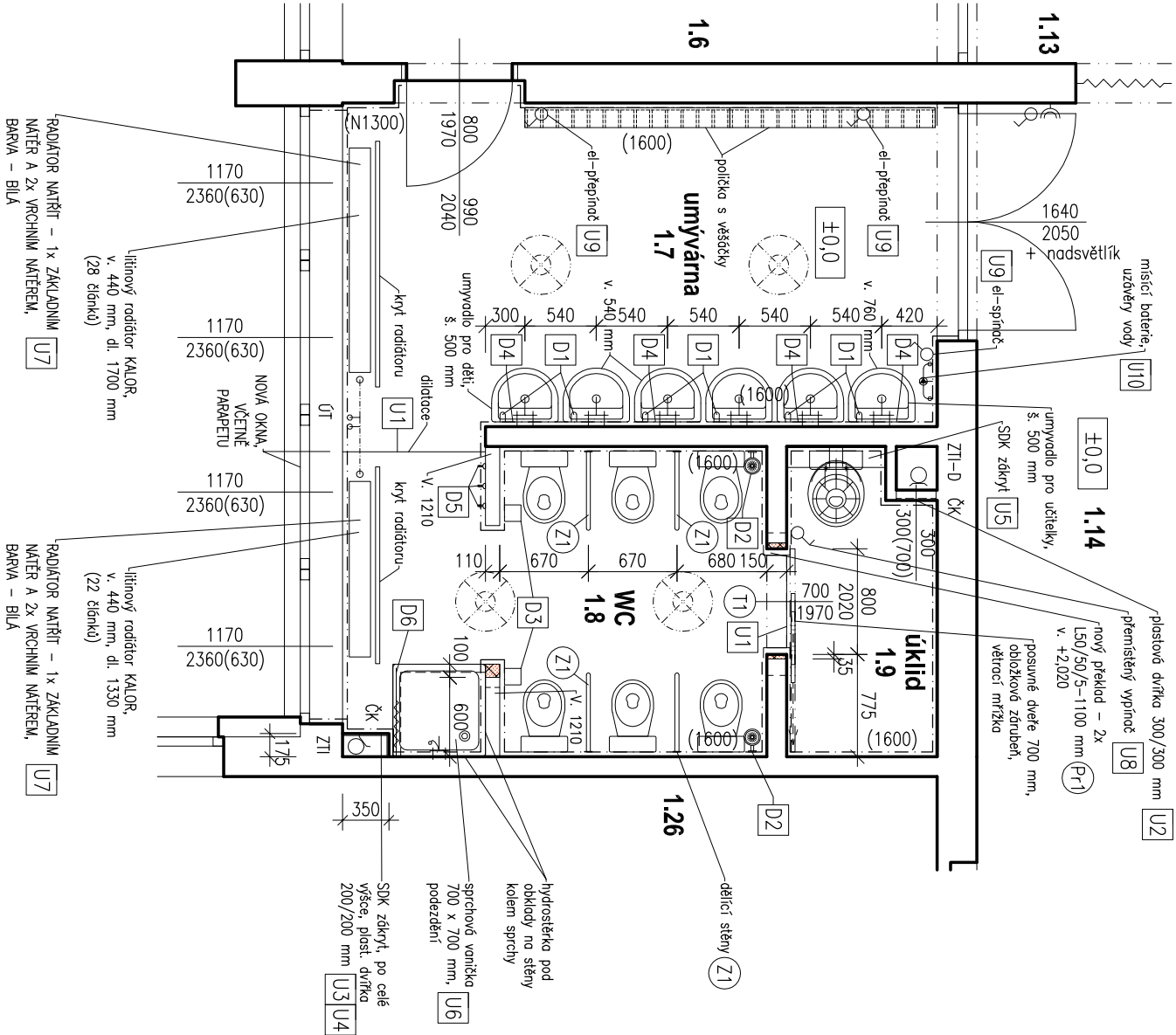
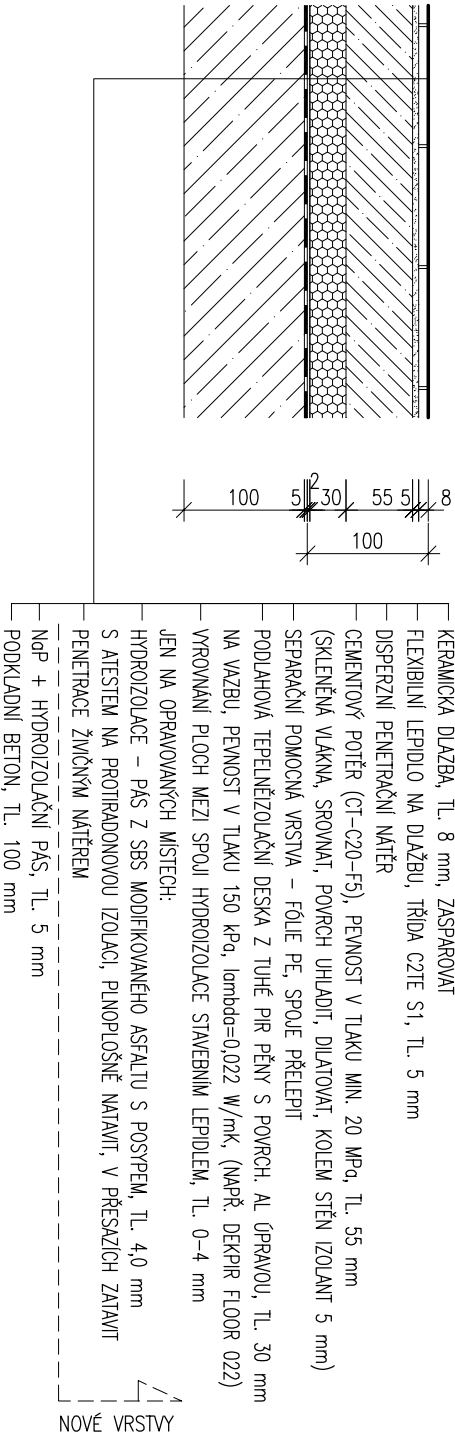


PÚDORYS 1. NP - návrh M 1:50

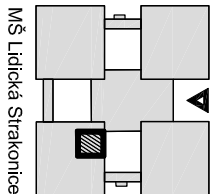


PŘEDPOKLÁDANÁ SKLADBA PODLAHY A':



TABULKA MÍSTNOSTÍ






KATEGORIE	NÁZEV MÍSTNOSTI	PLOCHA m ² SV. VÝŠKA	Druh PODLAHY	SKALBA	OBRUB STĚN / MATĚR	ÚPRAVA STĚN A STŘEPOV	
1.7	UMYVÁRNA	11,40	3,00	KERAMICKÁ DLAŽBA	(A ³)	KERAM. OBRUB V. 1600	HLAZENÁ ŠIKOVANÁ OMITKA STĚNY: 2x BAREVNÁ MALBA STŘOP: 1x BILÁ MALBA
1.8	WC	7,65	3,00	KERAMICKÁ DLAŽBA	(A ³)	KERAM. OBRUB V. 1600	HLAZENÁ ŠIKOVANÁ OMITKA STĚNY: 2x BAREVNÁ MALBA STŘOP: 1x BILÁ MALBA
1.9	ÚKLID	2,50	3,00	KERAMICKÁ DLAŽBA	(A ³)	KERAM. OBRUB V. 1600	HLAZENÁ ŠIKOVANÁ OMITKA STĚNY: 2x BAREVNÁ MALBA STŘOP: 1x BILÁ MALBA
		21,55					



VÝPIS PŘEKLADŮ:

(Pr1) L 50/50/5 – 1100 mm 2 ks

LEGENDA:

- | | |
|---|--|
|  | STÁVAJÍCÍ KONSTRUKCE |
|  | NOVÉ ZDĚNÉ KONSTRUKCE Z KERAMICKÝCH DĚROVANÝCH PŘÍČKOVEK NA ZDICI M5, SE STÁVAJÍCÍM ZDÍNEM PROVAZOVAT POMOCÍ KAPES |
|  | PODLAHOVÁ TEPELNÁ IZOLACE Z DESEK PIR |
|  | BETONOVÉ KONSTRUKCE |
|  | NOVĚ OSAZENÝ PŘEKLAD |

POZNÁMKY:

- PŘI PROVÁDĚNÍ PRACÍ DODRŽOVAT DOPORUČENÉ TECHNOLOGICKÉ POSTUPY A NÁVODY VÝROBCE MATERIÁLU.
- NOVÉ DOZDÍVKY BUDOU ZALOŽENY NA NOSNOU STĚNU STÁLJACÍ ZAKLADOVOU KONSTRUKCI (PODKLADNÍ BETON) A BUDOU ODDĚLENY PÁSEM ASFALTOVÉ LEPENKY. NAPŮLENÍ DOZDÍVEK PROVÉST POMOCÍ KAPES VĚ ZDVU.
- VYPLNĚNÍ A ZAKOŠTĚNÍ DRÁŽEK PRO TECHNICKÉ ROZVOZY PROVÁDĚT POMOCÍ VYSPRAKOVÉ MALTY.
- POKUD DOŠLO PŘI ODSTRANOVÁNÍ STÁLJACÍCH OBKLADŮ K ODSRANĚNÍ OMÍTEK, BUDOU TYTO PLOCHY OMITNUTY (LOKÁLNĚ VYSPRAVENY) RUČNÍ JÁDROVOU VC OMÍTKOU.
- STĚNY MAD OBKLADEM BUDOU 2x VYMALOVANY PODLE VÝKRESU SPAROŘEŽ A BAREVNÉ ŘEŠENÍ D.1.1.5. STROPY V CELÉ PLOŠE 1x VYMALOVAT BÍLOU BARVOU.
- OBKLADY A DLAŽBY PŘILEPOVAT FLEXIBILNÍM OBKLADAČSKÝM LEPIDLEM, KOMPATIBILNÍM S PODKLADEM. VŠECHNY VNĚJŠÍ ROKY BUDOU PROVĚDĚNY POMOCÍ ELOXOVANÉ AL LIŠTY.
- STK DLAŽBY A OBKLADY ŘEŠIT POMOCÍ TRVALE PRUŽNÉHO SANITÁRNÍHO TMELU. HORNÍ UKONČENÍ OBKLADU BUDE PROVĚDENO MALTOU.
- REVIZNÍ PLASTOVÁ DÍRKA DOSTATEČNÝCH ROZMĚRŮ OSADIT V MÍSTĚ REVIZNÍHO OTVORU ZIT A PRO PŘÍSTUP K VENTILUM VODOVODU.
- PODLAHA POD SPRCHOVÝM KOUTEM A PŘILEHLÉ STĚNY DO VÝŠKY 1200 mm BUDOU OPATŘENY DVOUSLOŽKOVOU HYDROSTĚRKOU VĚ DVOU VRSTVÁCH, KOUTY VYTVOŘIT POMOCÍ SYSTÉMOVÉHO TĚSNÍCÍHO ROHOVÉHO PÁSU.
- V PROSTŘEDÍ, KDE BUDE OBKLADAČKA VYSTAVĚNA PŘÍMĚMU PŮSOBENÍ VODY (V OKU SPRCHOVÉ KOUTY) JE NUTNÉ POUŽÍT SPAROVACÍ HMOTU TYPU C24MA SE SNÍŽENOU NAKAKOVOSTÍ, NAPŘ. SPAROVACÍ HMOTU GF.
- VÝŠKOVÁ ÚROVEŇ PODLAHY MUSÍ BÝT NA STEJNÉ ÚROVNI JAKO PODLAHA V ŠATNĚ 1.6 A V UČEBNĚ 1.14.
- POKUD DOUDE PŘI PROVÁDĚNÍ BOURACÍCH A STAVEBNÍCH PRACÍ K POŠKOZENÝM HYDROIZOLAČNÍM VRSTVÝM, MUSÍ BÝT V POŠKOZENÝCH MÍSTECH OPRAVENA NEBO NAHRAZENA SBS MODIFIKOVANÝM PÁSEM S MINIMÁLNÍM PŘEKRYTÍM SPOU A V NAPŮLENÍ 10 cm.
- PŘI BOURÁNÍ DLAŽBY SI PONECHAT NĚKOLIK PIVODNÍCH DLAŽDIČEK K PŘÍPADNÉ OPRAVĚ
- DLAŽBY V MÍSTĚ NAPŮLENÍ PODLAH PODE DVEŘMI MEZI ŠATNOU A UMYVÁRNOU.
- VÝPIS VYBAVENÍ UMYVÁRNY A DOPĹNKOVÝCH PRACÍ JE NA NÁSLEDUJÍCÍM VÝKRESU D.1.1.4 A D.1.1.5.

GENÉRALNÍ PROJEKTANT:	ING. MILOŠ POLANKA – PROJEKTOVÝ ATELIER, PÍSECKÁ 506, 386 01 STRAKONICE	
VYPRACOVAL:	ING. MILOŠ POLANKA – PROJEKTOVÝ ATELIER, PÍSECKÁ 506, 386 01 STRAKONICE	
INVESTOR:	MĚSTO STRAKONICE, VELKÉ NÁMĚSTÍ 2, 386 21 STRAKONICE, IČ: 00251810	
NÁZEV STAVBY:	MŠ LIDICKÁ, ČP. 625, STRAKONICE - REKONSTRUKCE SOCIÁLNÍHO ZARÍZENÍ PRO DĚTI VE VÝCHODNÍM PAVILONU	
MÍSTO STAVBY:	PARCELA č. ST. 3018, K.Ú. STRAKONICE [755915]	
VÝKRES (OBSAH):	PŮDORYS 1. NP - návrh	
ODDL. DOKUMENTACE:	D.1.1 ARCHITEKTONICKO - STAVEBNÍ ŘEŠENÍ	